

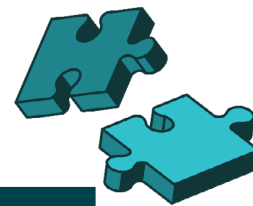
Modulübersicht



Zusatzlösungen und Schnittstellen

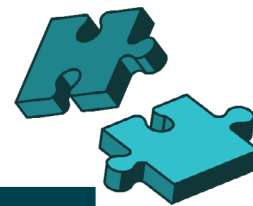
- *Sage Add-In-Module*
- *Sage Add-In-Schnittstellen*
- *DocuWare Tools*

Sage 100 | Add-In-Module



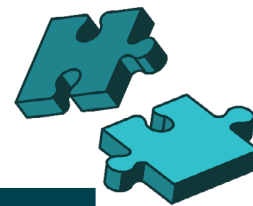
Sage 100 Add-In-Module	Kurzbeschreibung		
Logbuch/Mutationsprotokoll	Änderungen wie Datenlöschungen werden protokolliert und sind (individuell) auswertbar.	BESTSELLER	Zur Übersicht
Universeller CSV-Datenexport Ftp-Server/E-Mail	Daten im CSV-Format zeitgesteuert per E-Mail versenden und/oder auf dem Ftp-Server hochladen.		Zur Übersicht
Historie für Ein- und Verkauf	Auf Knopfdruck eine schnelle Übersicht zu der Verkaufshistorie eines Kunden oder zur Einkaufshistorie eines Lieferanten erhalten.		Zur Übersicht
Excel-Kassenbuch Buchungsimport	Kasse(n) völlig losgelöst von der Sage 100 führen und die Daten zur Weiterverarbeitung in die Sage 100 importieren.		Zur Übersicht
Erweiterte Provisionsabrechnung	Mehrere Mitarbeiter können für einen Auftrag anteilig Provision bekommen, was in Ihrer Sage 100 standardmäßig abgebildet wird. (Mehrere Vertreter pro Beleg und pro Position unterschiedliche Provisionssätze).		Zur Übersicht
Erweiterte IBAN-Prüfung	Prüft eingegebene Bankverbindungen sowohl bezüglich des Ländercodes als auch der übrigen Eingaben. Sie erfolgt anhand des standardisierten Prüfziffern-Verfahrens für IBAN-Nummern.		Zur Übersicht
Automatischer E-Mail-Versand von WaWi-Belegen	Zeitgesteuerter Versand von WaWi-Belegen.	BESTSELLER	Zur Übersicht
Etikettendruck	Artikel-oder Lageretiketten erstellen, auch bei jeder manuellen Lagerumbuchung.		Zur Übersicht
Benutzerdefinierter Lagerort und Kostenstelle	Eine benutzerbezogene Hinterlegung des Lagerorts und der Kostenstelle (bei mehreren Standorten) im Verkaufs-oder Einkaufsbeleg konfigurieren.		Zur Übersicht
Konsignationslager: Einfache Lagerumbuchung über Verkaufsbeleg	Einfache Lösung, um Lagerumbuchungen und Stornolagerumbuchungen durchzuführen.		Zur Übersicht





Sage 100 | Add-In-Module



Sage 100 Add-In-Module	Kurzbeschreibung	
Stammdaten-Import Assistent	Große Mengen von Daten aus Excel in Sage 100 importieren/aktualisieren.	BESTSELLER Zur Übersicht
Stammdaten-Import-Assistent Pro	Zusatzmodul für die Sage 100 Warenwirtschaft und Rechnungswesen. Stammdaten und Bewegungsdaten schnell, strukturiert und automatisiert in das System übernehmen. Export von Anlagen und Lagerbuchungen.	Zur Übersicht
DPD-Belegexport	Mit dem „DPD-Export“ können Sie per Knopfdruck alle, noch nicht exportierten, lieferscheinrelevanten Belege in eine Text-Datei übergeben.	Zur Übersicht
Import von Ein- und Ausgangsrechnungen	Ein- und Ausgangsrechnungen direkt aus dem SQL-Server importieren. Möglichkeit, die Buchungen als Aufteilungs-/Splittbuchungen zu importieren.	Zur Übersicht
Sperrvermerke	Kurze und präzise Vermerke hinterlegen.	Zur Übersicht
Monitoring „Mittlerer Einkaufspreis“	Überwachung mit automatisierter Benachrichtigung.	Zur Übersicht
Revisionsmanagement	 Erkennt alle Änderungen Ihrer Kunden-, Lieferanten- und Artikelstammdaten. Welche Änderungen dabei verfolgt werden, konfigurieren Sie.	BESTSELLER Zur Übersicht
Fremdfertigung Einkauf	Artikel- oder Lageretiketten erstellen, auch bei jeder manuellen Lagerumbuchung. Wenn Ihnen die Standard Fremdfertigung der Sage 100 zu umfangreich ist, dann hilft Ihnen unser Modul „Fremdfertigung im Einkauf“ weiter.	Zur Übersicht
Kupferzuschlag	Das Modul ‚Kupferzuschlag‘ dient der Berechnung von Metallzuschlägen in Ein- und Verkaufsbelegen.	Zur Übersicht
Stammdatenänderung Schlüsselfelder	Artikel- oder Kundennummern in den Stammdaten ihrer Sage 100 ändern oder beispielsweise Kunden- und Lieferantenummern verbreitern.	BESTSELLER Zur Übersicht
Automatischer E-Mail-Anhang für AGB und Dokumente	Dieses Add-In automatisiert Ihre E-Mail Anhänge beim digitalen E-Mail-Versand aus der Sage für jegliche digitale Dokumente, wie z. B. AGBs.	BESTSELLER Zur Übersicht

Sage 100 | Add-In-Schnittstellen

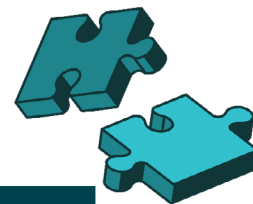


Sage 100 Add-In-Schnittstellen	Kurzbeschreibung		
ATLAS-Schnittstelle	 Mit dem ATLAS-Ausfuhr-System AES foryou! der Firma BEX Components, können Daten der Warenwirtschaft über das „ATLAS“-System des deutschen Zolls an die entsprechenden deutschen Zollbehörden direkt weitergeleitet werden.		Zur Übersicht
WuP-Schnittstelle	 Bidirektionale Schnittstelle zwischen der Sage 100 und dem Programm „GeneSys“ für die „Warenursprungs-und Präferenzen“ (WuP) der Firma BEX Components. Perfekt, um eine effiziente Abwicklung aller relevanten Prozesse zur Präferenzkalkulation durchzuführen.		Zur Übersicht
SanScreen-Schnittstelle	 Mit unserer Schnittstelle zu dem Programm „Sanktions-listen Screening“ (SanScreen) der Firma BEX Components können Sie Ihre Stammdaten der Sage 100 einer Sanktionsprüfung unterziehen.		Zur Übersicht
Myvendi-Schnittstelle	Mit myvendi nx verbinden Sie Ihren Magento 2-oder Shopware 6-Shop direkt mit der Warenwirtschaft Ihrer Sage 100. Bestellungen direkt aus Ihrem Shop in die Sage 100 importieren. Artikel direkt im ERP-System bearbeiten und automatisiert in den Shop synchronisieren.		Zur Übersicht
OpenEDI	Mit open EDI für die EDI Plattform myOpenFactory wird die Übermittlung von Belegen im EDI Format ohne große Abstimmungen darüber, welcher EDI-Standard genutzt wird, möglich.		Zur Übersicht

Sage Zertifizierte Partnerlösung



Die Auszeichnung „Sage Zertifizierte Partnerlösung“ ist ein entscheidendes Qualitätsmerkmal. Sage erneuert diese Auszeichnung durch eine jährlichen Zertifizierung, um die fortlaufende Kompatibilität zur Sage 100 herstellerseitig zu gewährleisten.



Sage 100 Add-In-Schnittstellen	Kurzbeschreibung	
DocuWare UDE universeller Dokumentenexport	Für regelmäßige Dokumenten-Exporte aus dem DocuWare Archiv. Schnell die gewünschten Dokumente finden und einfach exportieren.	Zur Übersicht
DocuWare Validierungsservice	Dieses Modul verhindert, dass Belege doppelt abgelegt werden, die im Archiv schon vorhanden sind.	Zur Übersicht
DocuWare/Sage 100 Integration Warenwirtschaft	Nahtlose Verbindung von Ihrer ERP-Lösung Sage 100 zum professionellen Dokumentenmanagementsystem DocuWare. Auf Knopfdruck Datensatz aus der Sage-Anwendung und die dazugehörigen in DocuWare archivierten Belege aufrufen.	Zur Übersicht
DocuWare/Sage 100 Integration Rechnungswesen	In DocuWare abgelegte Eingangsrechnung werden automatisiert an das Sage 100 Rechnungswesen verbucht.	Zur Übersicht
Kombi-Paket DocuWare/Sage 100 Integration Warenwirtschaft & Rechnungswesen	Das Paket kombiniert die Module DocuWare/Sage 100 Integration Warenwirtschaft & DocuWare/Sage 100 Integration Rechnungswesen.	

*Zu Auskünften über die entsprechenden Preise, sprechen Sie uns gerne an!



Haben Sie Fragen, oder möchten Sie mehr erfahren?

Wir helfen gerne.

E-Mail: kontakt@system.ag
Telefon: +49 (0)22 46 92 02-0



Die Geschäftsführung
V. l. n. r. Christoph Szokolai, Peter Wissner, Patrick Schindler